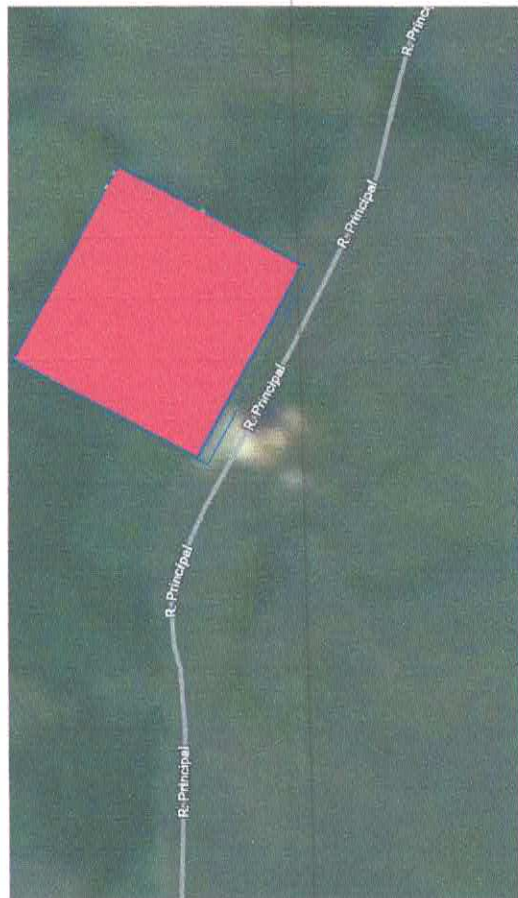




ANTE PROJETO

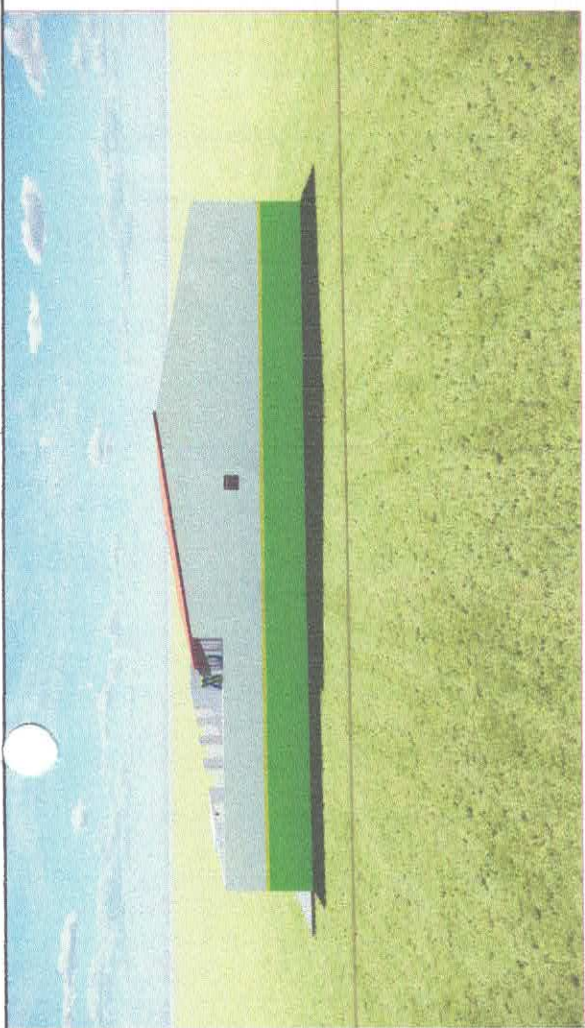


MUNICÍPIO DE VISEU
 A MELHOR FORMA DE ORGANIZAÇÃO

PREFEITURA MUNICIPAL DE VISEU - PA
 OBRA: REFORMA E AMPLIAÇÃO DA ESCOLA D. DONA MARIA NUNES DA SILVA
 CONTEÚDO: PLANTA SITUAÇÃO
 LOCAL: AREIA-VISEU-PA
 FOLHA: 02/02
 ESCALA: INDICADA
 TAMAHO DA FOLHA: A1

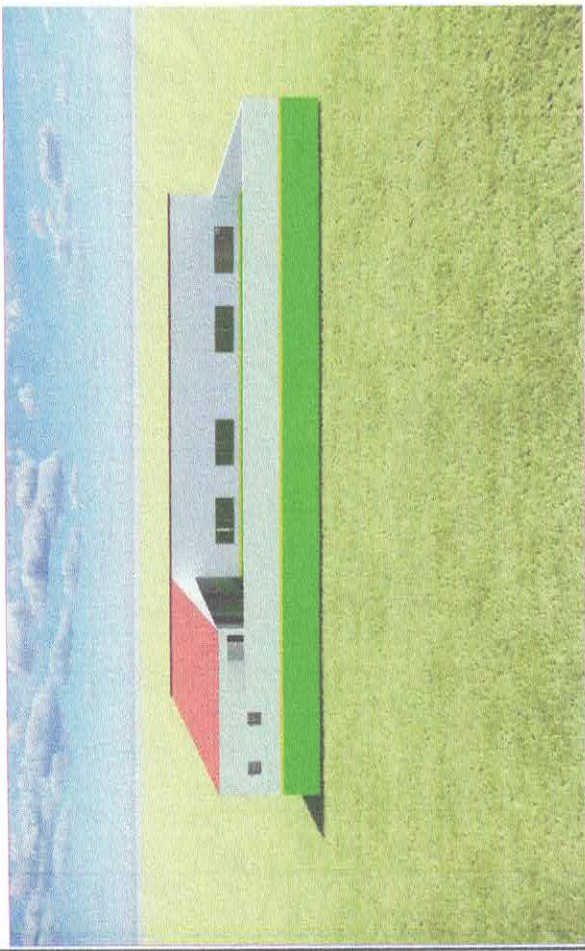
Ruan Oliveira
 Engenheiro Civil
 CREA: 1528812552-PA



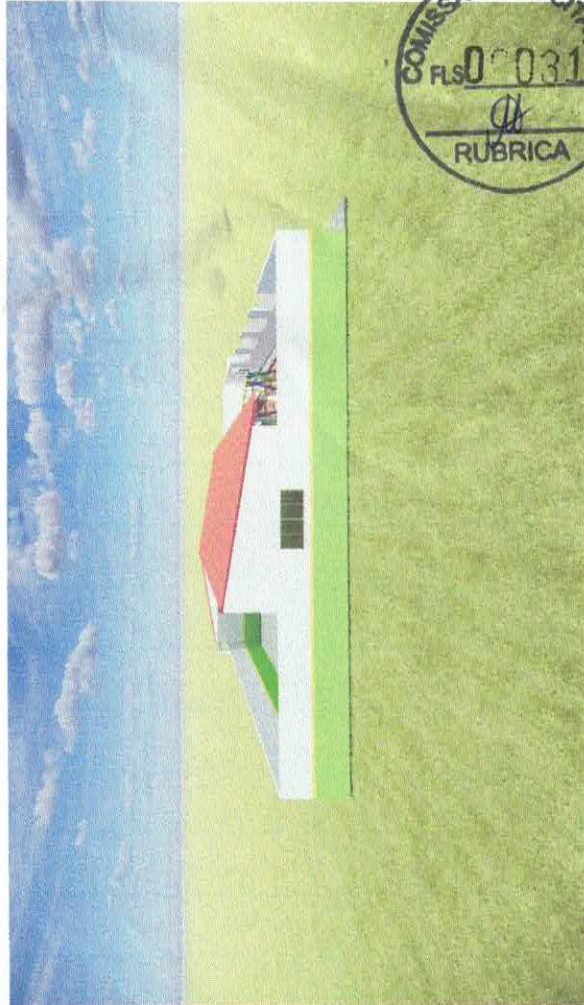


VERTE & SILVA

VERTE & SILVA



VERTE & SILVA



VERTE & SILVA

COMISSÃO DE LICITAÇÃO
 R.S. 00031
 RUBRICA

mun. de viseu
 PREFEITURA MUNICIPAL DE VISEU

PREFEITURA MUNICIPAL DE VISEU - PA
 OBRA: REFORMA E AMPLIAÇÃO DA ESCOLA D. MARIA NUNES DA SILVA
 CONTEUDO: PLANTA ARQUITETÔNICA
 LOCAL: AREIA-VISEU-PA
 FOLHA: 01/02
 ASSINATURA: **Ruan Oliveira**
 Engenheiro Civil
 CREA: 150344955-0 PA
 ESCALA: INDICADA
 TAMAHO DA FOLHA: A1





<p>PREFEITURA DE Viseu Cidade das Artes e das Indústrias</p>		<p>PREFEITURA MUNICIPAL DE VISEU - PA</p>	
<p>OBRA: REFORMA E AMPLIAÇÃO DA ESCOLA DONA MARIA NUNES DA SILVA</p>		<p>CONTEÚDO: PLANTA BAIXA</p>	
<p>LOCAL: AREIA-VISEU-PA</p>	<p>FOLHA: 01/01</p>	<p>ASSINATURA: Ruan Oliveira Engenheiro Civil</p>	
<p>TAMANHO DA FOLHA: A2</p>		<p>ESCALA: INDICADA</p>	

